

OFFENE ATELIERS  
UND GALERIEN  
IN GELSENKIRCHEN-  
ÜCKENDORF



**4./5.5.2024**

g  
a  
l  
e  
r  
i  
e  
i  
l  
e

# ÖFFNUNGSZEITEN

## **SAMSTAG:**

14 Uhr:

Auftakt im Hof des Halfmannshof

15 bis 20 Uhr

## **SONNTAG:**

14 bis 18 Uhr

Liebe Besucher:innen!

Wir freuen uns, Ihnen ein Wochenende mit zahlreichen Akteur:innen präsentieren zu können.

Zum Auftakt begrüßen wir Sie am Samstag um 14 Uhr im Hof der Künstlersiedlung Halfmannshof. Nach einem Grußwort der Bürgermeisterin der Stadt Gelsenkirchen Martina Rudowitz können Sie sich von der Band „Vitamin Dream“ in andere Sphären versetzen lassen.

Im Anschluss können Sie bei hoffentlich frühlingshaften Temperaturen Ihre Kunsttour durch Ückendorf direkt im Halfmannshof starten. Viele spannende Kunstorte und Akteur:innen erwarten Sie! Auch die musikalischen Beiträge kommen nicht zu kurz: Achten Sie auf die Zusatzhinweise im Programmheft!

Die Akteur:innen sind im Programmheft so aufgelistet, dass sie in dieser Reihenfolge zu Fuß oder per Rad besucht werden können.

Viel Spaß beim Entdecken wünscht  
Ihr Organisationsteam

Kirsten Lipka, Gabi Rottes, Bettina Steinacker



Merken Sie sich auch schon den nächsten Termin: „Licht an“ findet am 30.11. und 1.12.2024 auf der Galeriemeile Gelsenkirchen statt.

## 01 AUFTAKT

### Hof der Künstlersiedlung Halfmannshof Halfmannsweg 48–54



© Gabi Rottes

Im Hof der Künstlersiedlung Halfmannshof findet am Samstag um **14 Uhr** der diesjährige Auftakt zu „Tür auf“ statt. Nach einem Grußwort der Bürgermeisterin Martina Rudowitz können Sie mit einem Gläschen Sekt oder Selters den verträumten Klängen der Band „Vitamin Dream“ (siehe unten) lauschen. Danach freuen sich die sieben Locations des Halfmannshof auf Ihren Besuch!

Mit Dietmar Klein ist im Frühjahr der ‚dienstälteste‘ Künstler und umtriebige Geist des Halfmannshofes verstorben. Mit seinem Spezialgebiet, der Vergoldung und seiner liebevollen Restaurierung alter Bücher hat er unzählige Kund:innen glücklich gemacht. Wir werden ihn schmerzlich vermissen.

Die Band Vitamin Dream ist ein aufstrebendes Electronica Projekt aus Gelsenkirchen, das die Grenzen zwischen elektronischer Musik und eingängigen Melodien erkundet. Mit einer Kombination aus Vocals, Synthesizern, Gitarren und elektronischen Beats schaffen sie eine einzigartige Klanglandschaft, die zum Tanzen und Träumen einlädt.



© Vitamin Dream

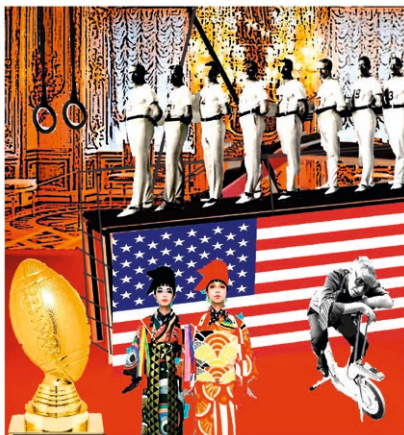
→ [www.halfmannshof-gelsenkirchen.de](http://www.halfmannshof-gelsenkirchen.de)

## 02 ▶ BEVOR DER VORHANG SICH ÖFFNET...

### **bühne raum kostüm, Stefanie Stuhldreier**

Künstlersiedlung Halfmannshof, Halfmannsweg 54, Hofecke

© Stefanie Stuhldreier



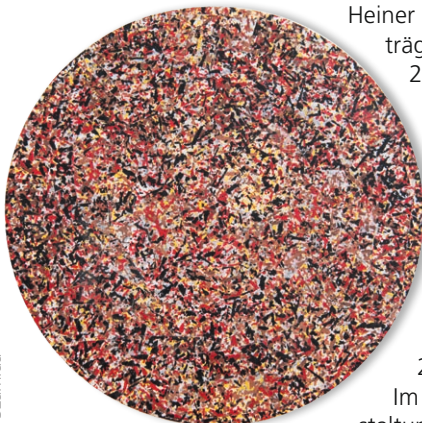
In meinem Atelier ermögliche ich Einblicke in die Entstehungsprozesse von Bühnen- und Kostümbildern. Man kann Bühnenbildmodelle entdecken, Recherchematerialien, Kostümentwürfe, ein buntes, kreatives Chaos, aus dem immer neue Stücke entstehen.  
→ [Stuhl3er.de](http://Stuhl3er.de)

## 03 ▶ KONKRET+KONSTRUKTIV

### **Atelier Heiner Szamida**

Künstlersiedlung Halfmannshof, Halfmannsweg 54

© Heiner Szamida



Heiner Szamida, Kunstpreisträger „CityArtists 2023“ zeigt im Rahmen von „Tür auf 2024“ der interessierten Öffentlichkeit einen Querschnitt durch sein künstlerisches Schaffen mit neuen Objekten und Drucken aus dem Zeitraum 2023/24.

Im Kontext der Veranstaltung erscheint eine

kleine, limitierte Edition zum Vorzugspreis!

→ [www.heiner-szamida.de](http://www.heiner-szamida.de)

## 04 WIR MACHEN DRUCK

**Atelier MeerBlick, gabi rottes, René Sikkes,  
Gastkünstlerin: Jannine Koch**

Künstlersiedlung Halfmannshof, Halfmannsweg 54,  
Anbau

---

© gabi rottes



Druckkunst kann viele Gesichter haben. Von klassisch bis experimentell, von Kaltnadelradierung bis Kartoffeldruck, von Druckerpresse bis Handballen – alles ist möglich.

Wir haben die Künstlerin Jannine Koch eingeladen, eine Auswahl ihrer Ätzradierungen aus den letzten zwei Jahren zu zeigen. Diese stehen im Spannungsfeld mit den fragmentären, plakativen Linolschnitten von René Sikkes und den experimentellen Drucken und Prägungen von gabi rottes.

© René Sikkes



- [www.gabirottos.de](http://www.gabirottos.de)
- [www.sikkes.de](http://www.sikkes.de)
- [www.jannine-koch.de](http://www.jannine-koch.de)



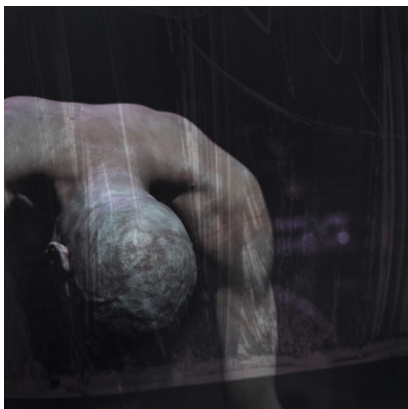
© Jannine Koch; „Diva“, 2023

## 05 ► PORTRÄT

### Atelier Nr. 54, Christiane Lege

Künstlersiedlung Halfmannshof, Halfmannsweg 54

---



Was sehen, was schließen, was erkennen wir, wenn wir nicht alles sehen? Gezeigt werden Ausschnitte aus einer Sammlung ohne Ende. Diskussion erwünscht.

© Christiane Lege

## 06 ► GROSSE UND KLEINE KOSTBARKEITEN

### Atelier für Bucheinband Dietmar und Regina Klein

Künstlersiedlung Halfmannshof, Halfmannsweg 52

---

#### Werkschau Dietmar Klein †

Wir zeigen Werke des verstorbenen Buchbindermeisters und Restaurators.



© Regina Klein

*Der Abend ist mein Buch.*

*Ihm prangen die Deckel purpurn in Damast;*

*ich löse seine goldnen Spangen mit kühlen Händen, ohne Hast.*

*Und lese seine erste Seite, beglückt durch den vertrauten Ton,*

*und lese leiser seine zweite, und seine dritte träum ich schon.*

*(Rainer Maria Rilke)*

➔ [www.handbuchbinderei-klein.jimdo.com](http://www.handbuchbinderei-klein.jimdo.com)

## 07 ROTTZIK GOES HALFMANNSHOF

**„Studio“, Gastkünstler: Künstlerinnenduo „rozzik“**  
Künstlersiedlung Halfmannshof, Halfmannsweg 48

---



Das Künstlerinnen-  
duo „rozzik“ aus  
Düsseldorf zeigt  
aktuelle Arbeiten zu  
diversen gesellschafts-  
politischen Themen.  
Das Duo bestehend  
aus einer ausgebil-  
deten Künstlerin und  
einer promovierten  
Physikerin zeigt durch

ihre Zusammenarbeit, dass sich diese Bereiche nicht  
abstoßen müssen, sondern ganz im Gegenteil auf vielen  
verschiedenen Ebenen befruchten. In diesem Sinne  
arbeiten sie nicht nur materialtechnisch, sondern auch  
inhaltlich interdisziplinär, indem sie verschiedene Heran-  
gehensweisen, Materialien und Ansätze nutzen.

**Sonntag, 15–16 Uhr: Performance** „rozzik schmiert  
rum“ → [www.rozzik.de](http://www.rozzik.de)

© rozzik

## 08 PLUTOT DEUX FOIS QU'UNE

**„Freiraum“, Gastkünstlerin: Bettina Steinacker**  
Künstlersiedlung Halfmannshof, Halfmannsweg 48

---

Bettina Steinacker  
zeigt eine Auswahl  
ihrer Doppel- und  
Mehrfachbelichtun-  
gen aus den letzten  
Jahren.



Foto © Bettina Steinacker

→ [www.fotografie-steinacker.de](http://www.fotografie-steinacker.de)

## 09 Kunstmarkt 24

**Kunststation Rheinelbe, Marion Mauß**  
Leithestraße 111c

© Bettina Steinacker



Frische Kunst zum Mitnehmen, tolle Musik und ein abwechslungsreiches Programm in schöner Atmosphäre erwartet alle Gäste. Unser Büffet ist gut gefüllt und wartet auf Sie. Herzliche Einladung!

### Arbeiten von

Stephanie Albers – *Zeichnung*  
Claus Berges – *Fotografie und Kunststrettung*  
Susanne Faber – *Malerei und Druck*  
Ines Gauchel – *Malerei*  
Ina Gumpert – *Schmuck*  
Cornelia Kesper – *Zeichnung*  
Bernd Mauß – *Skulptur aus dem Nachlass*  
Marion Mauß – *Malerei und Objekt*  
Claus Marius Petersen – *Fotografie*  
Renate Quecke – *Malerei*

### Samstag:

Jazz, Chansons und Weltmusik mit Bella Hahn (Piano, Gesang) und Simon Schomäcker (Schlagzeug, Percussions)

**16 Uhr:** Kunstversteigerung

### Sonntag (ab 12 Uhr geöffnet):

Rhythm & Blues mit „No Mercy“, ganztägig

15 Uhr: Line Dance (Gruppe der Schalker Tanzwerkstatt)

16 Uhr: Kunstversteigerung

Eintritt an beiden Tagen: 2 Euro

→ [www.kunststation-rheinelbe.de](http://www.kunststation-rheinelbe.de)



## 10 RUBBER TWIST Malerei | Zeichnung

**Kabinett Alte Schmiede,  
Jo Scholar**  
Leithestraße 111 b

Eine Metapher für das Zusammenwirken von Spannung und Entspannung. Eine poetische Annäherung an das Phänomen Lastenverteilung. Denn das Spiel mit dem Standbein ist ein riskantes, dass das Gleichgewichts- und Reaktionsvermögen herausfordert, damit wir nicht stolpern oder gar fallen.



BILDKUNST Bonn © Jo Scholar

## 11 OPEN STUDIO GEORGE UND STADT(ALS)FILM

**GeOrgel, Stefan Demming**  
Bochumer Straße 150



© Stefan Demming

Im Studio GeOrgel werden die Klangschrankwand in Eiche rustikal und andere Projekte weiterentwickelt, sie stehen Neugierigen offen. Special live: Historische Gelsenkirchener Stadtfilme

werden mit einem 4-Spur-Videosampler zu einer audiovisuellen Komposition gesampelt.

**Samstag 17 Uhr und Sonntag 16 Uhr: Stadt(als)Film, Videokonzert** (ca. 45 Minuten)

→ [www.georgel.me](http://www.georgel.me), FB: [GeOrgel](https://www.facebook.com/GeOrgel), Insta: [georgelart](https://www.instagram.com/georgelart)

## 12 ODER DIE ODER DA

**Atelierhaus BO 132: Künstlerkollektiv ODER DIE ODER DA, Atelier 9/Godana Karawanke**  
Bochumer Straße 132



© Godana Karawanke

Im neuen Atelierhaus BO 132 werden wir bis zum 25.5. verschiedene künstlerische Positionen und Formate von ODER DIE ODER DA öffentlich bespielen.

### **Samstag, 4.5., 16:00 Uhr:**

Vernissage Kunst-Ausstellung:  
Godana Karawanke und  
Estar Halfmann

### **18:30 Uhr:**

Konzert mit Veranda Jazz  
(Karsten Boiar und Dennis  
Becker)

### **21:30 Uhr:**

Kassetten-Tape-Party mit DJs  
dieleu.de, Blank Frank,  
Yoshino und Sputnicc und  
special guests

### **Weitere Veranstaltungen:**

- Di. 14.5.: 15 Uhr bis 21 Uhr,  
ab 19.30 Uhr:  
Literaturereignis: „Dem  
Krieg trotzen durch Kunst“  
oder „Nie wieder ist jetzt!“
- Die Künstler:innen lesen  
aus Büchern von Erich  
Maria Remarque
- Fr. 17.5.: 15 bis 21 Uhr, ab  
19.30 Uhr: Die Künstler:in-  
nen laden ein zum Public  
Painting

- Di. 21.5.: 15 bis 20 Uhr: Performance – Soziale Kunst
- Fr. 24.5.: 15 bis 20 Uhr: **ODER DIE ODER DA Finissage**  
mit Literaturereignis, ab 17 Uhr: Rezitationen im An-  
hauch der Zeit: Lyrik-Lab Ruhrgebiet

### **Aktuelle Infos und Öffnungszeiten:**

siehe im Schaukasten am Kuenstlerhaus

→ [www.godanakarawanke.de](http://www.godanakarawanke.de) → [www.brassboiar.de](http://www.brassboiar.de)

→ [www.lyrik-lab-ruhrgebiet.de](http://www.lyrik-lab-ruhrgebiet.de)

## 13 WELTFORMATe

**Atelier Christoph Lammert**

schau.raum, Bochumer Straße 108

---

© Christoph Lammert



Lammerts Welten machen sich Erfahrungswerte im Erleben von Landschaft zu eigen, ohne dass der Künstler dabei konkrete Landschaft im Sinne einer wirklichkeitsnahen Darstellung vor Augen hätte. Aus einem inneren Impuls erwächst eine lebendige und farbintensive Malerei, deren prozesshaftes Entstehen ablesbar bleibt. Lammerts Bilder verschaffen Einblicke in ein klingendes Universum, sie sind Bestandteile seiner künstlerischen

Wirklichkeit, die (strichweise) Welt wird.

**Sonntag, 16 Uhr: Konzert Linus Friedmann**, klassische Gitarre, spielt Werke der spanischen und lateinamerikanischen Literatur

**ready  
made**

**Besondere Bücher und  
Musik für Gelsenkirchen.**

*readymade buchhandel & kunst  
Bochumer Str. 108  
45886 Gelsenkirchen  
readymadebooks.de*

## 14a NEUES ALTES

**KAROGRAPHIE K. Roland Berger**  
Bergmannstraße 32

Die Bilder der Ausstellung in der Karographie zeigen neue Sichtweisen auf alte Industriearchitektur.

**Sonntag, 18 Uhr:**  
Konzert zum Kehraus  
**Jazz aus den 20ern  
und 30ern**

Veranda Jazz Duo  
(Karsten Boiar und  
Dennis Becker)

Für die Musiker wird  
um eine Spende ge-  
beten.



© K. Roland Berger

## 14b POLAROID-LINSEN BLICKE

**Martin J. Kunz zu Gast bei Eurasia e. V.**  
Bergmanstraße 32



Die Welt im Malstil der Expressionisten mit der Kamera sehen. Martin J. Kunz zeigt Fotos, die er mit zwei bzw. drei vorgesetzten,

alten Polaroidkamera-Linsen aufgenommen hat. Die dadurch entstehende Vervielfachung des Bildausschnittes und das Versetzen der Perspektive ergeben eine ausdrucksstarke Bildsprache. Erinnerungen an Maler des Expressionismus' wie Lyonel Feininger oder auch Robert Delaunay werden geweckt.

© Martin J. Kunz

leitmotiv der szeniale 24:

**findet  
stadt!**

In einer wirklich  
schönen Stadt lässt  
sich auf die Dauer  
nicht leben –  
sie nimmt einem  
die Sehnsucht.

save the date:

**24  
08  
24**

**szeniale<sup>®</sup>**

festival der freien künste — 24

Gefördert von



Stadt  
Gelsenkirchen



szeniale

**szeniale.ruhr**

## 15 SPUREN AUF DEM WEG

**Ausstellerinnen: Christel Klarhöfer, Heike Klinger**  
**Bund Gelsenkirchener Künstler e. V., (Domizil)**  
Bergmannstraße 53

---

Die bildenden Künstlerinnen Heike Klinger und Christel Klarhöfer hinterlassen individuelle Spuren auf ihren Lebenswegen.



© Heike Klinger

Heike Klinger präsentiert surreale Arbeiten in Skulpturen (Keramik) und Bildern in verschiedenen Techniken. Eine Welt zwischen Wirklichkeit und Traum.

Christel Klarhöfer zeigt überwiegend großformatige und abstrakte Arbeiten in Acryl und Mischtechniken, die den Betrachter zum Verweilen anregen.



© Christel Klarhöfer

**Samstag:**  
Kunstgespräche

**Sonntag, 15 Uhr:**  
Lesung von Heike Klinger



Vor 74 Jahren wurde der Bund Gelsenkirchener Künstler gegründet und hat eine künstlerisch, kuratorisch turbulente Vergangenheit hinter sich. In der Galerie Domizil des BGK finden übers Jahr sechs bis acht Kunstaustellungen statt. Malerei in vielen Genres, Fotografie, Skulpturen und Installationen sind in den Expositionen vertreten. Der BGK ist Mitgründer der Galeriemeile Gelsenkirchen. Öffnungszeiten: samstags 14 bis 17 Uhr.

→ [www.bundgelsenkirchenerkuenstler.de](http://www.bundgelsenkirchenerkuenstler.de)

## 16 KUNSTVERBUNDEN

### Ateliergemeinschaft in der alten Brotfabrik Ückendorfer Straße 18, Hof

Zu „Tür auf“ stellen Gordana Djukic, Dragana Koslowski, Maria Meza, Petra Pelkowski und Nina Ryschawy ihre Arbeiten im neuen Atelier aus.

Die fünf bildenden Künstlerinnen präsentieren eine breit gefächerte Sammlung individueller Arbeiten.

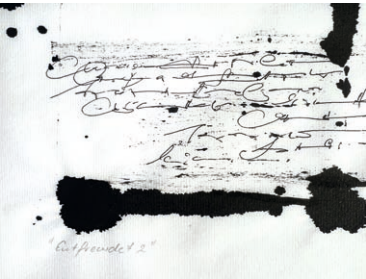
Instagram: [ateliergemeinschaft\\_brotfabrik](https://www.instagram.com/ateliergemeinschaft_brotfabrik)



© Maria Meza



© Petra Pelkowski



© Nina Ryschawy



© Dragana Koslowski

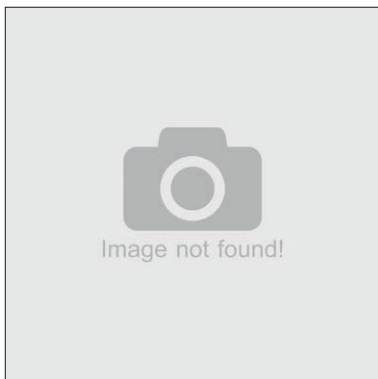


© Gordana Djukic

## 17 HIER GIBT ES NICHTS ZU SEHEN.

### Atelier Pilgrim – Roman Pilgrim

Ückendorfer Straße 18 (Alte Brotfabrik/Hof)



Der Künstler stellt die Uhren auf null. Die Leinwände sind weiß, die Wände leer. Studien und Skizzen tauchen auf. Sie erinnern sich, wie seine Kunstwerke aussehen. Sie verändern sie dadurch. Er sucht das Gespräch mit Ihnen. Er versucht zu manipulieren. Sie lassen sich darauf ein.

**Samstag ab 20 Uhr:** Elektronische Sounds → from dusk til dawn. Sie tanzen.

→ [romanpilgrim.de](http://romanpilgrim.de)



**kompetent. professionell.  
einfach menschlich!**

Zum ersten Maiwochenende wünschen wir Ihnen viele schöne Eindrücke in den Galerien und Ateliers im Quartier zu den Ausstellungen von **Tür auf!** Bleiben Sie gesund!  
Marienhospital Gelsenkirchen – Ihr Krankenhaus in Ückendorf.

Marienhospital Gelsenkirchen GmbH im Leistungsverbund der  
KERN Katholische Einrichtungen Ruhrgebiet Nord GmbH



A white VR headset with a red strap is shown in the upper left corner, partially overlapping the pink banner.

**PLACES-FESTIVAL.DE**

A white VR controller with a red strap is shown in the middle, overlapping the pink and blue banners.

**10 TAGE XR  
IN GELSENKIRCHEN!**

A white VR controller is shown in the lower middle, overlapping the blue and yellow banners.

**16. BIS 25. MAI 2024**

A large, solid pink circle containing the text 'EINTRITT FREI!' in white, bold, sans-serif font.

**EINTRITT  
FREI!**

Unterstützt von:



Stadt  
Gelsenkirchen

Hbf

Wickingstr.

galeriemeile  
gelsenkirchen

Bochumer  
Str.

Junkerweg

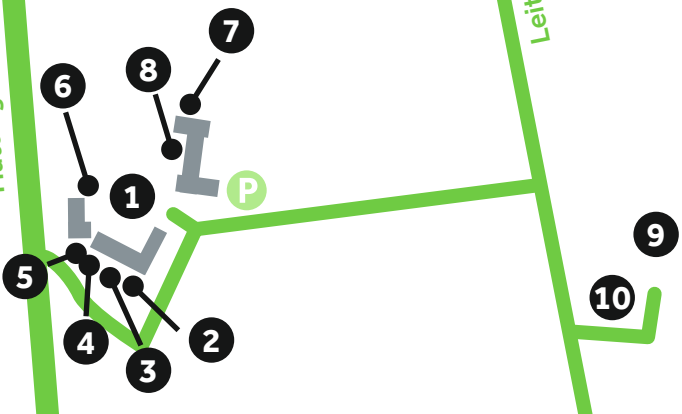
Rheinelbestr.

Munscheidstr.

B227

Leithestr.

Hattinger Str.



Fußstrecke Halfmanns-  
weg über Leithestraße,  
Bochumer Straße und  
Bergmannstraße zur  
Ückendorfer Straße  
= ca. 3,5 km



- 1 Halfmannshof: Hof
- 2 bühne raum kostüm
- 3 Atelier Szamida
- 4 Atelier MeerBlick
- 5 Atelier Nr. 54
- 6 Atelier für Bucheinband
- 7 Studio
- 8 Freiraum
- 9 Kunststation Rheinelbe
- 10 Kabinett Alte Schmiede
- 11 GeOrgel
- 12 Atelierhaus Bo 132
- 13 atelier Christoph Lammert
- 14 Eurasia – Karographie
- 15 Domizil des BGK
- 16 Ateliergemeinschaft in der alten Brotfabrik
- 17 Atelier Pilgrim



Folgt uns auf  
Instagram



Find us on  
Facebook

→ [www.galeriemeile-gelsenkirchen.de](http://www.galeriemeile-gelsenkirchen.de)

**ENTRITT FREI!**

**Sonntag,  
12. Mai 2024  
11 – 18 Uhr**

**Stölting Harbor  
Johannes-Rau-Allee**

## **2. Fahrrad-Erlebnistag Gelsenkirchen**



© Adbia Stock - Monkey Business



© Lukas Höhler

- **Fahrradmuseum**
- **Bike-Show**
- **ADFC & ADAC**
- **FahrradKREATIVwerkstatt**
- **Radparcours**
- **Infostände & Gastronomie**
- **Fahrten mit der Weißen Flotte**



**smg** Stadtmarketing  
Gesellschaft  
Gelsenkirchen mbH

Impressum:

Interessengemeinschaft Galeriemeile Gelsenkirchen (Kirsten Lipka, Gabi Rottes, Bettina Steinacker), Halfmannshof, Halfmannsweg 48, 45886 Gelsenkirchen

Mit freundlicher Unterstützung der



**Stadt  
Gelsenkirchen**