



Können auch mehrere Wohnungen Strom über einen Stromzähler beziehen?

Nein! Wenn zu viele Stromanschlüsse über einen Zähler laufen ist dies lebensgefährlich! Wird das Stromnetz überlastet, kann es zu Kabelbrand und im schlimmsten Fall zu einem Hausbrand kommen. Deswegen wird bei illegalem Strombezug auch sofort der Stromzähler ausgebaut. Außerdem kann es zu einer hohen Geldstrafe oder sogar einer Gefängnisstrafe kommen.

Was mache ich bei einer Stromsperrung oder wenn der Stromzähler ausgebaut wurde?

Eine Stromsperrung und speziell ein Stromzählerausbau kann sehr teuer und zeitraubend sein, deswegen sollten Sie immer darauf achten, Ihre monatlichen Abschläge regelmäßig zu bezahlen. Sollte es Ihnen dennoch einmal passieren, müssen Sie folgendes tun:

Bir elektrik sayacı üzerinden birden fazla daire elektrik kullanabilir mi?

Hayır! Bir sayaç üzerinden birden fazla elektrik bağlantısı bulunması hayati bir risk oluşturur! Elektrik ağına aşırı bir yüklenme olması durumunda kablolar yanabilir, hatta en kötü durumda binada yangın çıkabilir. Bu yüzden kaçak elektrik kullanılması halinde elektrik sayacı da hemen sökülür. Ayrıca böyle bir durumda ağır para cezası ve hatta hapis cezası verilebilir.

Elektriğin dağıtım şirketi tarafından kesilmesi veya elektrik sayacının sökülmesi halinde ne yapmalıyım?

Dağıtım şirketi tarafından elektriğin kesilmesi ve bilhassa elektrik sayacının sökülmesi oldukça pahalı ve zaman alıcı olabilir. Bu nedenle sabit taksit tutarını her ay düzenli olarak ödemeye sürekli özen gösteriniz. Yine de böyle bir durumla karşılaşırsanız yapmanız gerekenler şunlardır:

1. Sie müssen zunächst alle rückständigen Beträge Ihrer Stromlieferungen komplett an den Stromversorger bezahlen.

2a. Stromsperrung: Bei einer Sperrung hebt der Stromversorger diese wieder auf.

2b. Stromzählerausbau:

- Bei einem Ausbau müssen Sie vor dem Wiedereinbau einen Nachweis einer Elektrofachfirma einholen, dass in Ihrer Wohnung eine fachmännische Verkabelung vorliegt.
- Danach kann die Elektrofachfirma einen neuen Stromzähler beim Netzbetreiber beantragen und diesen einbauen.

1. Öncelikle ödenmemiş olan tüm elektrik borçlarınızı eksiksiz olarak dağıtım şirketinize ödemeniz gerekir.

2a. Elektrik kesintisi: Dağıtım şirketi uyguladığı elektrik kesintisine son verir.

2b. Elektrik sayacının sökülmesi:

- Sökülen elektrik sayacı tekrar takılmadan önce elektrik alanında uzman bir şirketten evinizde profesyonel şekilde kablo döşenmiş olduğuna dair bir belge almanız gerekir.
- Bunun akabinde uzman elektrik şirketi yeni bir sayaç verilmesi için dağıtım şirketinize başvuruda bulunup yeni sayacı takabilir.

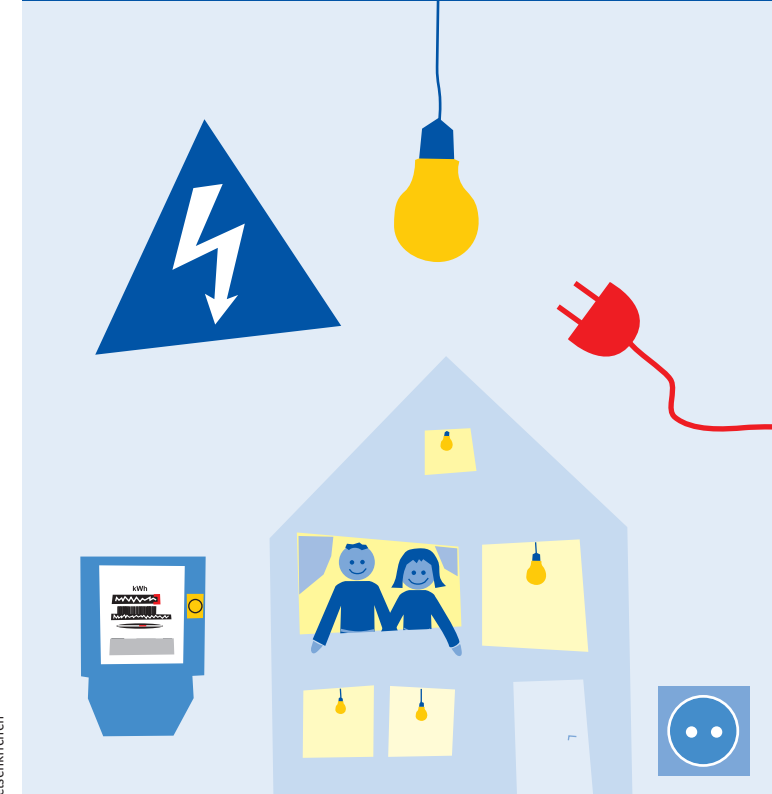
Die Kosten des Nachweises und anfallende Gebühren für einen Wiederanschluss müssen Sie selbst zahlen.

Kablo ile ilgili belgenin alınması ve ödemeniz yeniden takılması oluşan masrafları sizin ödememiz gerekir.



Herausgeber:
Stadt Gelsenkirchen
Der Oberbürgermeister
Stabsstelle Öffentlichkeitsarbeit
in Zusammenarbeit mit dem
Kommunalen Integrationszentrum Gelsenkirchen
und der Stabsstelle Zuwanderung EU-Ost
Oktober 2015

Elektrik Tüketimi Hakkında Bilgiler Rund um den Strom



Yeni Göç Edenler İçin Önemli Bilgiler

Wichtige Informationen
für neu Zugewanderte

Gestaltung: brand.m GmbH, Gelsenkirchen

Mit finanzieller Unterstützung des Landes Nordrhein-Westfalen
und des Europäischen Sozialfonds



Ministerium für Arbeit,
Integration und Soziales
des Landes Nordrhein-Westfalen





Willkommen in Gelsenkirchen!

Sich in einer neuen Umgebung zurechtzufinden, ist nicht leicht. Die Stadt Gelsenkirchen hilft Ihnen dabei.

In dieser Broschüre haben wir viele wichtige Informationen, Tipps und Ansprechpartner für Sie zusammengestellt.

Damit wollen wir Ihnen helfen, sich schnell in Gelsenkirchen einzuleben.

Ein Umzug kann oft stressig sein, denn es gibt sehr viel zu tun. Woran Sie aber in der neuen Wohnung als erstes denken sollten, ist die Anmeldung des Stroms!

Was muss ich beim Strom beachten, wenn ich in eine neue Wohnung ziehe?

In einer neuen Wohnung muss immer der neue Mieter den Stromanschluss anmelden und einen Vertrag mit dem Stromanbieter abschließen. Pro Wohnung gilt nur ein Vertrag. Der Vermieter zahlt nur in der Zeit

Gelsenkirchen'e Hoş Geldiniz!

Yeni bir çevreye uyum sağlamak kolay değildir. Bu noktada Gelsenkirchen Belediyesi size yardım etmekte.

Bu broşürde birçok önemli bilgiyi, öneriyi ve başvuru adreslerini sizin için topladık.

Bu şekilde Gelsenkirchen'deki yaşamınıza hızlı bir şekilde alışmanıza yardımcı olmak istiyoruz.

Yeni bir eve taşınmak oldukça stresli olabilir, çünkü yapacak çok şey vardır: Fakat yeni evinizde yapmanız gereken ilk iş, elektriği açtırmak olmalıdır!

Yeni bir eve taşınacağı zaman elektrik konusunda nele-re dikkat etmeliyim?

Yeni taşınılan bir evde elektriği her zaman kiracı açtırmalı ve elektrik dağıtım şirketiyle bir sözleşme imzalamalıdır. Her daire için sadece bir sözleşme geçerlidir. Ev sahibi, ancak evde herhangi bir kiracının oturmadığı



den Strom, während kein Mieter in der Wohnung wohnt.

Wo melde ich meinen Strom an?

Die Verbraucherzentrale bietet unabhängige und kostengünstige Beratungen rund um das Thema Strom sowie verschiedene Stromanbieter und Tarife an.

Verbraucherzentrale NRW
Beratungsstelle Gelsenkirchen
Luitpoldstraße 17
45879 Gelsenkirchen
Tel. 0209 - 157603-01
Fax 0209 - 157603-10
www.vz-nrw.de/gelsenkirchen

Auch Online bieten verschiedene Seiten Vergleichsmöglichkeiten an, um den günstigsten Tarif und den für Sie besten Anbieter zu finden.

Welcher Tarif ist gut für mich?

Jeder Stromanbieter hat unterschiedliche Tarife. Lassen Sie sich ausführlich nach Ihren Bedürfnissen beraten.

süreler için elektrik masraflarını öder.

Elektriği nerede açtırabilirim?

Tüketiciyi Koruma Merkezi (Verbraucherzentrale) elektrik, dağıtım şirketleri ve tarifeler ile ilgili sorularınızda size bağımsız ve uygun ücretli danışmanlık hizmetleri sunmaktadır.

Tüketiciyi Koruma Merkezi Kuzey Ren-Vestfalya
Danışmanlık Merkezi Gelsenkirchen, Luitpoldstraße 17,
45879 Gelsenkirchen
Tel. 0209 - 157603-01
Faks 0209 - 157603-10
www.vz-nrw.de/gelsenkirchen

Ayrıca en uygun fiyatı ve sizin için en iyi elektrik dağıtım şirketini bulmak için farklı internet sayfalarında karşılaştırma olanağına sahipsiniz.

Benim için en iyi tarife hangisi?

Her elektrik dağıtım şirketinin farklı tarifeleri bulunmakta. İhtiyacınız doğrultusunda detaylı bilgi almak için danışmanlık hizmetlerinden faydalanın.

Was benötige ich, um Strom anzumelden?

Um einen Stromanschluss anzumelden, brauchen Sie:

- Anschrift der Wohnung
- Zählernummer und Zählerstand
- Tag der Schlüsselübergabe für die Wohnung
- Falls bekannt: derzeitiger Energieversorger in der Wohnung und die Kundennummer

Elektrik aboneliği için hangi bilgiler gerekiyor?

Elektrik aboneliği için şu bilgilere ihtiyacınız var:

- Ev adresi
- Sayaç numarası ve sayaç endeks değeri
- Ev anahtarının teslim alındığı gün
- Eğer biliyorsa, şu andaki elektrik dağıtım şirketi ve müşteri numarası

Wie bezahle ich für den Strom?

Die pauschalen Abschläge/Zahlungen überweisen Sie monatlich direkt an den Stromanbieter, nicht an den Vermieter. In einer Jahresrechnung wird der tatsächliche Verbrauch mit den Abschlägen verrechnet.

Wenn der Verbrauch höher war als geplant, müssen Sie das Geld nachbezahlen. Wenn Sie weniger Strom verbraucht haben als gedacht, dann erhalten Sie das zu viel gezahlte Geld zurück.

Elektrik ücretini nasıl öderim?

Aylık ödenecek sabit taksit tutarı/ücreti ev sahibine değil, doğrudan elektrik dağıtım şirketine havale edilir. Bir yıl boyunca harcanan elektrik ve buna teka-bül eden toplam elektrik ücreti yıllık elektrik faturasında belirtilir ve aylık yaptığınız sabit tutarlı ödemeler buna mahsup edilir.

Eğer planlanandan fazla elektrik harcadıysanız, ek bir ücret ödememiz gerekir. Daha az elektrik harcamış olmanız halinde ise fazla ödediğiniz para size iade edilir.

Stromzähler Elektrik sayacı

